



ONO Internet

ONO



ONO Evolución	3
ONO Servicios	4
ONO Internet	5
Datos básicos	6-7
Formatos estándar	8-9
Formatos especiales	10-12
Pack especial	13
En desarrollo	14

1 | ONO EVOLUCIÓN

La marca ONO se lanza en 1998. A finales de 2002, ONO ya estaba presente en 1 de cada 3 hogares preparados para recibir sus servicios.

Desde 2003 a 2005, ONO se hace con la licencia para operar en Castilla – La Mancha, Castilla y León (mediante la adquisición de **Retecal**) y las comunidades en las que operaba **Auna** (empresa que adquirió en noviembre de 2005).

En la actualidad, el despliegue de esta potente y moderna **red de fibra óptica** llega a completar un total de **45.000 km** repartidos por toda la geografía nacional.



2 | ONO SERVICIOS

Desde sus inicios, **ONO** ofrece servicios combinados de teléfono, televisión e internet, siendo pionero en este tipo de ofertas **“triple play”**.



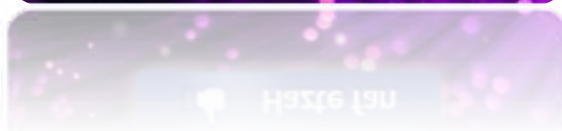
ONO también ofrece servicios a clientes profesionales, pymes y grandes empresas, basados en **soluciones de negocio paquetizadas**.



ONO es pionero en servicios revolucionarios de telefonía.

Servicios de comunicación personal, agrupando voz, sms, datos y multimedia con acceso a redes fijas y móviles a través de un **único terminal**.

En la actualidad, ONO se encuentra desplegando el **Docsis 3.0**, una de las tecnologías más modernas y avanzadas del mercado. La implantación de esta tecnología es la que hace posible ofrecer **50 megas reales hoy**.



3 | ONO INTERNET

En internet, **ONO** cuenta con su propio **portal de banda ancha**, a través del cual ofrece a los usuarios contenidos de actualidad, noticias, e incluso la posibilidad de ver videos y alguno de los canales de la plataforma de TV por cable en directo y con sonido en calidad CD.

ONO es también el portal que integra todos los **servicios** gratuitos que pueden disfrutar los abonados a ONO, como cuentas de correo, espacios personales, páginas web, etc.



4 | DATOS BÁSICOS ono.es

✓ **1,4 millones usuarios únicos**

visitan ONO cada mes en España.

✓ **7 %**

reach / total internet.

✓ **+ de 14 millones**

de páginas vistas.

✓ **10**

minutos conexión.



4 | DATOS BÁSICOS PERFIL DEMOGRÁFICO

✓ **Mayoría de hombres:**

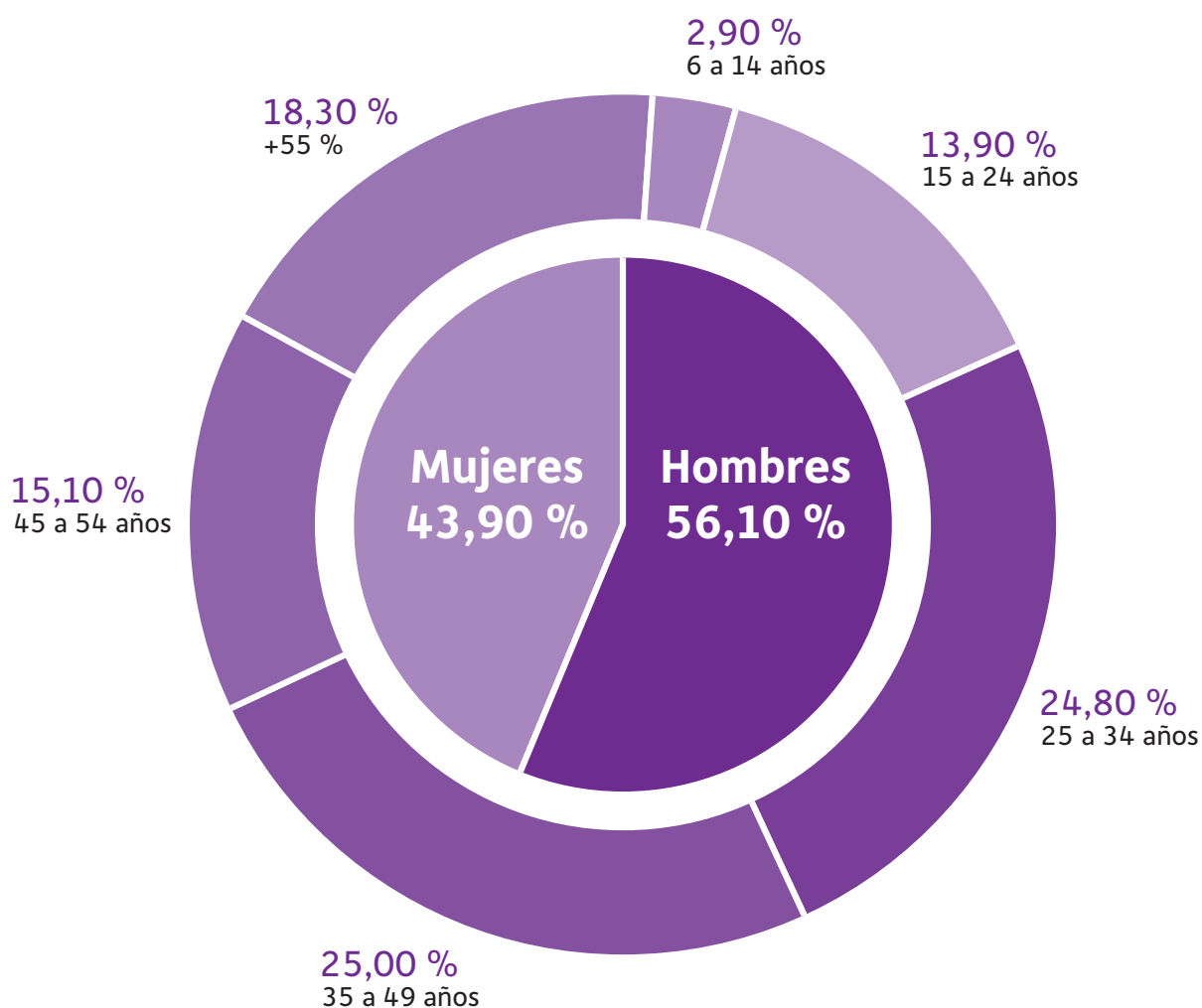
56% hombres. 44% mujeres.

✓ **Usuarios de perfil adulto,**

la mayor afinidad se da entre los 35 y 49 años.

✓ **Clase media,** el 23% del total de usuarios que declaran ingresos,

dice estar dentro del rango 18.000-27.000 € anuales brutos.



5 | FORMATOS ESTÁNDAR ono.es

Estándar IAB

Formato Estándar IAB

Leaderboard 728x90.

MPU 300x250.

Disponibles en Home

y toda la profundidad del site.

También

Formatos flotantes.

Formatos desplegados.

Vídeo in-banner.



5 | FORMATOS ESTÁNDAR ono.es

Estándar IAB

Nuevo 300x250 e-mail enviado

Formato estándar con alta visibilidad y cobertura.

También

Desplegable
Vídeo in-banner.



6 | FORMATOS ESPECIALES ono.es

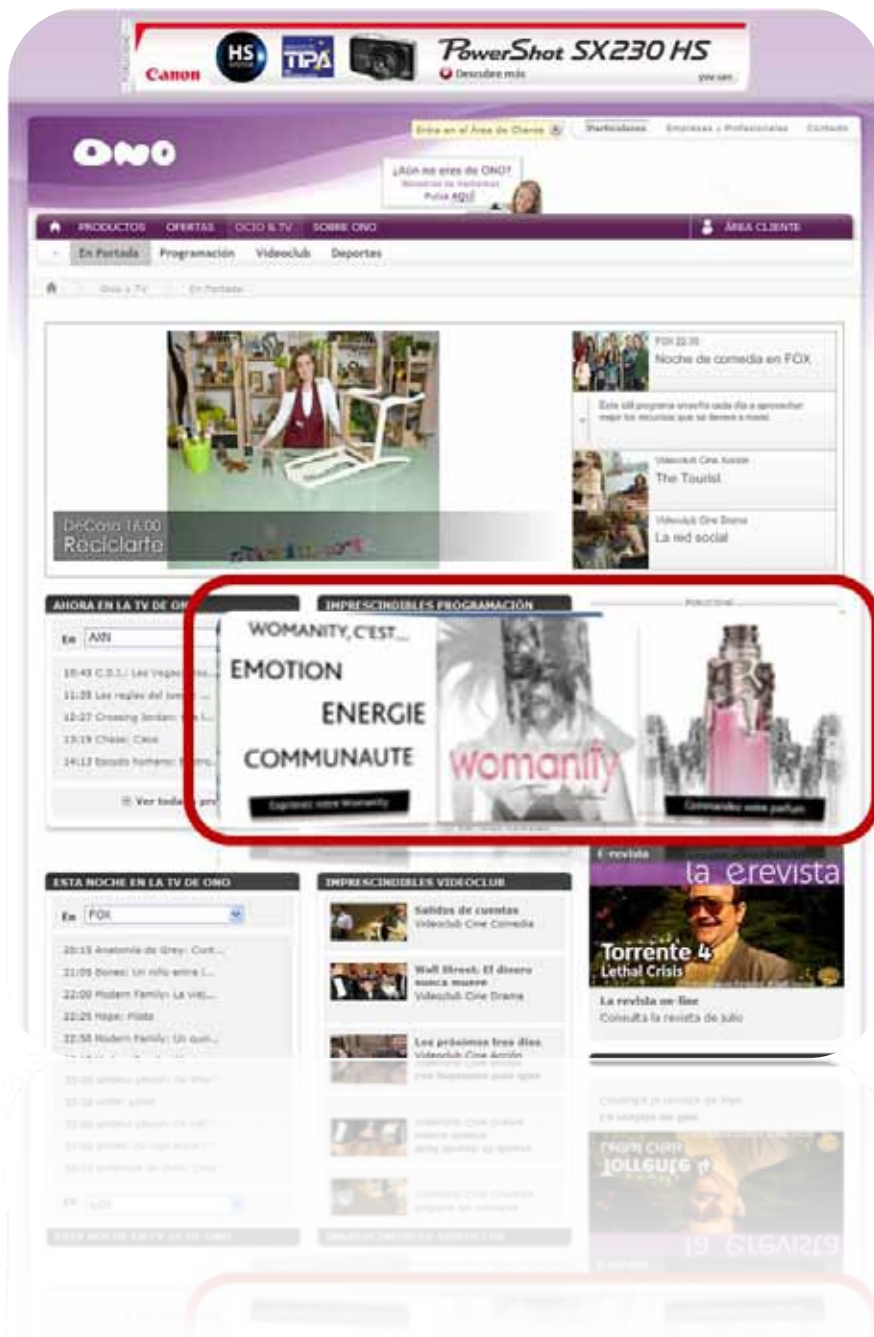
Spotlive - Cortinilla pre-home



6 | FORMATOS ESPECIALES ono.es

300x250 tríptico desplegable

Mouse over, permite integrar video y todo tipo de imágenes.



7 | PACK ESPECIAL ono.es

Notoriedad + Cobertura

Spotlive

Primer impacto: **100.000** usuarios únicos /2 días.



Home acceso y webmail



Ocio & TV



Brand Day

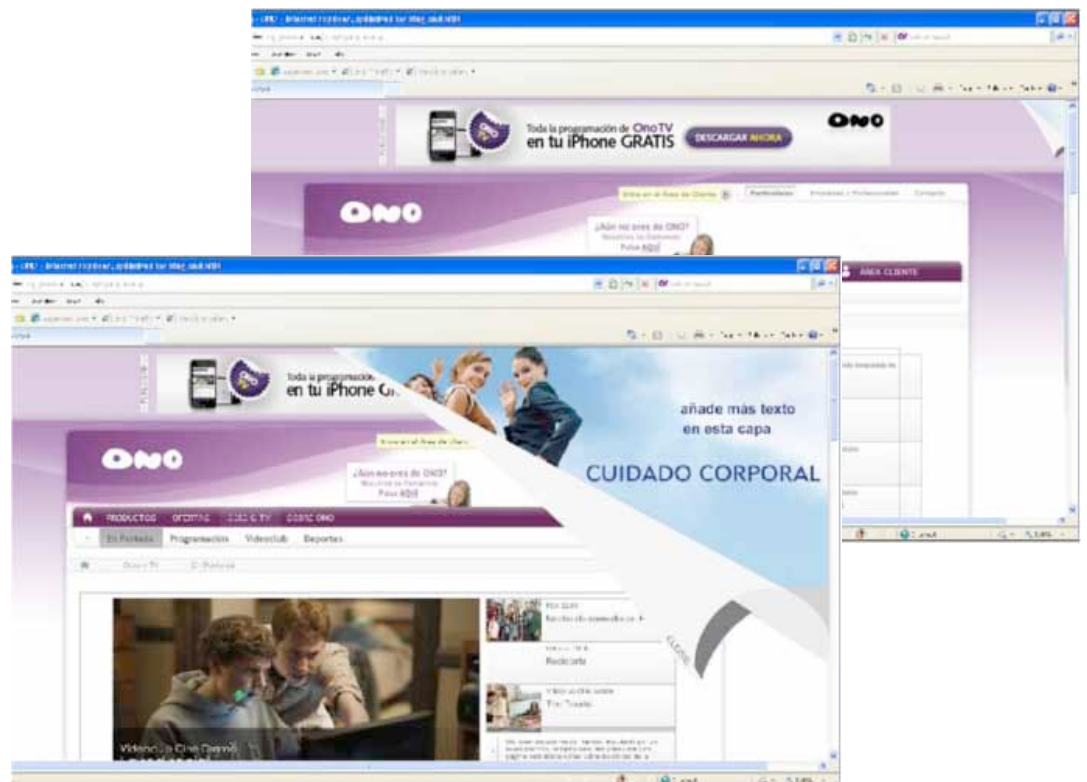
Roba + Superbanner fijos 2 días: **1 millón** de impresiones.

8 | EN DESARROLLO ono.es

Skin video



Corner Layer



Anúnciate con nosotros:
anuncianteenono@ono.es

ONO